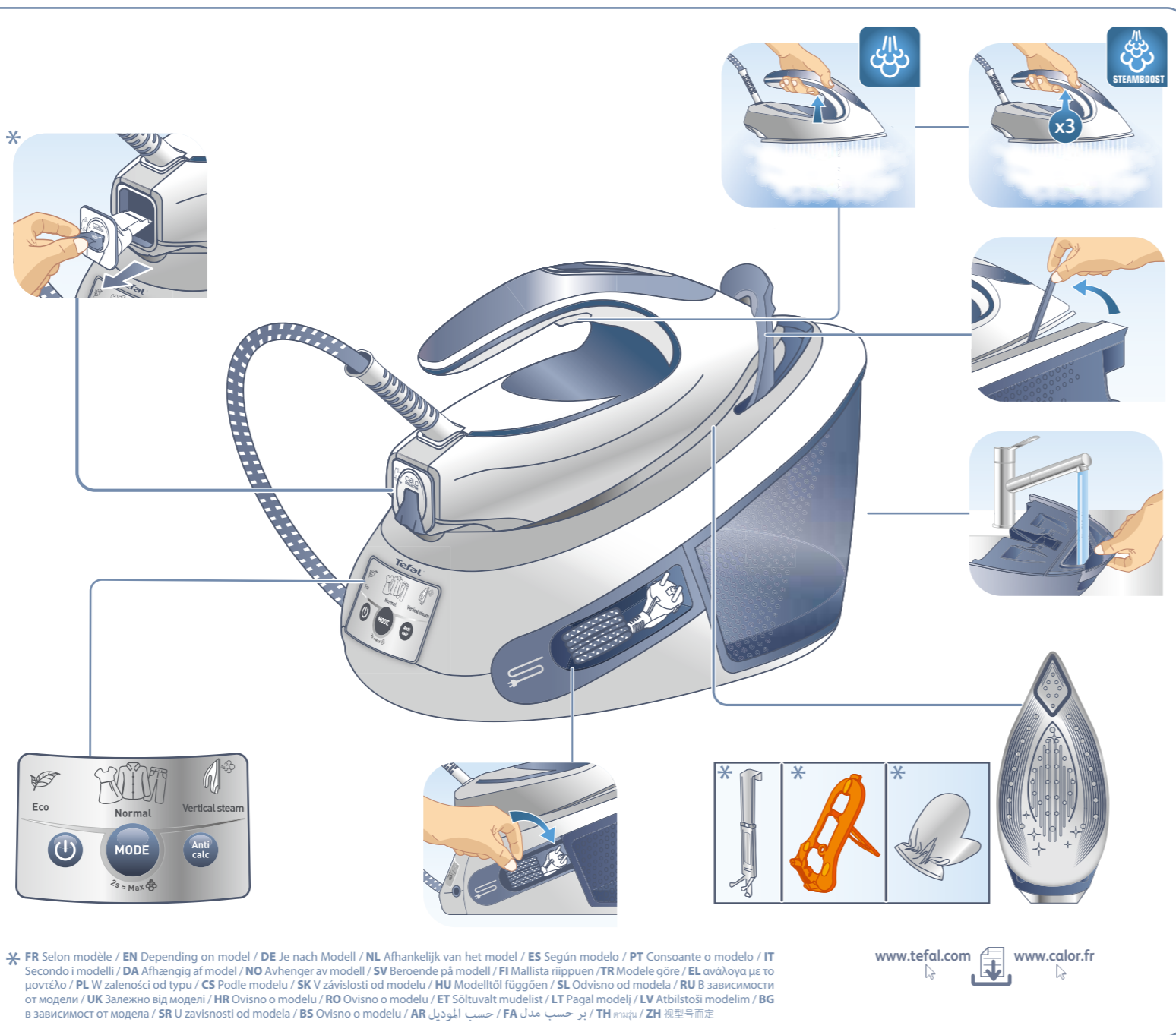
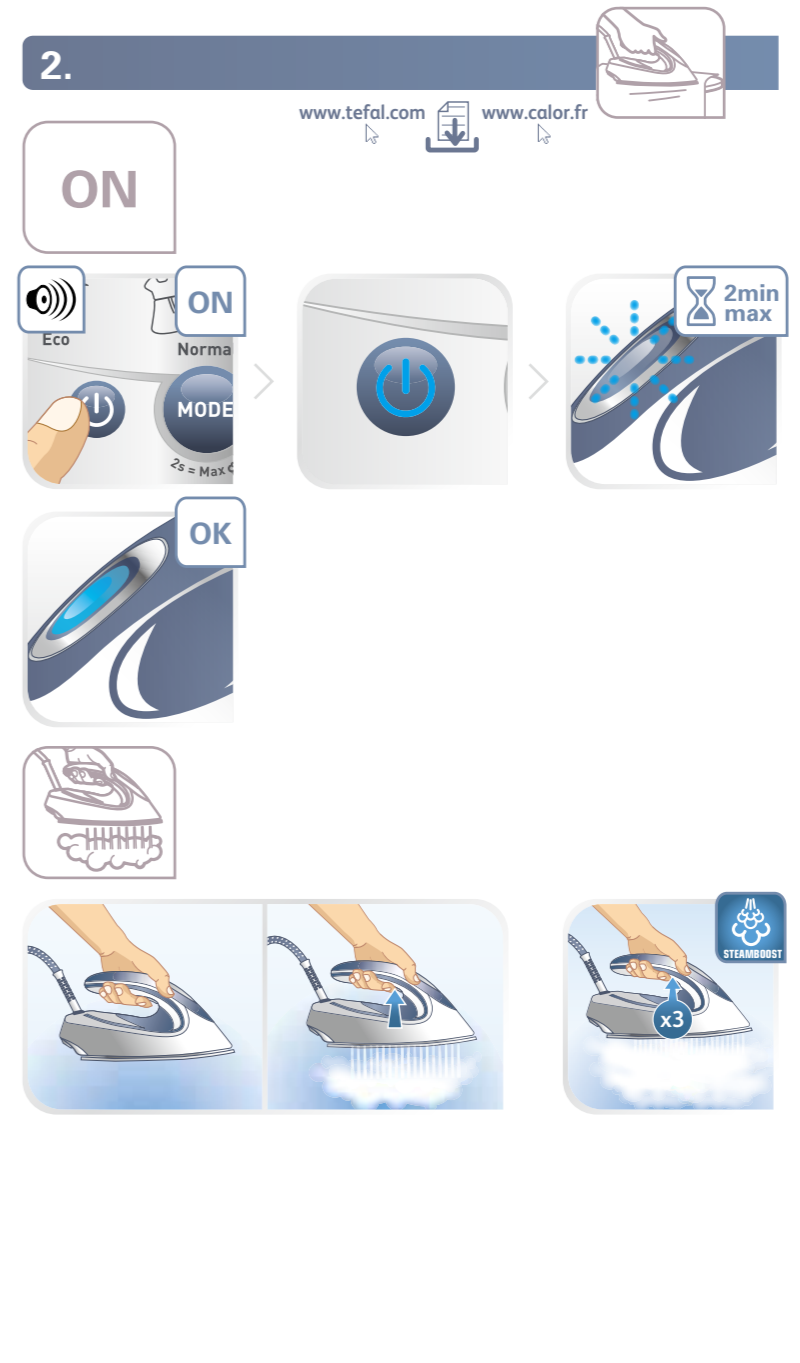


**FR** Veuillez lire attentivement le livret "Consignes de sécurité et d'utilisation" avant la première utilisation / **EN** Please read carefully the "Safety and use instructions" booklet before first use / **DE** Lesen Sie vor dem erstmaligen Gebrauch aufmerksam die Broschüre „Sicherheits- und Bedienungshinweise“ durch. / **NL** Gelieve vóór het eerste gebruik aandachtig het boekje met de veiligheids- en gebruiksvorschriften door te nemen / **ES** Lea detenidamente el libro «Instrucciones de seguridad y de uso» antes de utilizar el aparato por primera vez / **PT** Leia atentamente o manual «Instruções de segurança e utilização» antes da primeira utilização / **IT** Leggere con attenzione il libretto "Norme di sicurezza e d'uso" al primo utilizzo / **DA** Læs hæftet "Sikkerheds- og brugsanvisning" grundigt igennem inden den første ibrugtagning. / **NO** Les nøye heftet "Råd om sikkerhet og bruk" før første gangs bruk / **SV** Var god läs häftet "Säkerhets- och användningsinstruktioner" innan den första användningen. / **FI** Lue turvallisuus- ja käyttöohjevihko huolellisesti ennen ensimmäistä käyttökertaa. / **TR** İlk kullanımdan önce "Güvenlik ve kullanım talimatları" kitapçığını dikkatlice okuyun / **EL** Διαβάστε προσεκτικά το εγχειρίδιο «Οδηγίες ασφαλείας και χρήσης» πριν από την πρώτη χρήση / **PL** Przed pierwszym użyciem proszę uważnie przeczytać broszurę „Zalecenia dotyczącej bezpieczeństwa i użytkowania” / **CS** Před prvním použitím si, prosím, pečlivě prostudujte „Bezpečnostní pokyny pro použití” / **SK** Pred prvým použitím si pozorne prečítajte „Bezpečnostné odporúčania a použitie”. / **HU** Az első használat előtt figyelmesen olvassa el a „Biztonsági előírások és használati útmutató” című fejezetet / **SL** Pred prvo uporabo natančno preberite »Navodila za varno uporabo« / **RU** Перед первым использованием внимательно прочитайте инструкцию «Меры безопасности и правила использования». / **UK** Перед першим використанням уважно прочитайте посібник «Правила техніки безпеки та рекомендації щодо використання» / **HR** Molimo da prije prve uporabe pažljivo pročitate priručnik „Sigurnosne upute” / **RO** Înainte de prima utilizare, citiți cu atenție manualul „Instrucțiuni de siguranță și de utilizare” / **ET** Palun lugege enne esimest korda kasutamist hoolikalt ohutus- ja kasutusjuhendit / **LT** Atidžiai perskaitykite knygelę „Saugos ir naudojimo reikalavimai” prieš naudodami įrenginį pirmą kartą / **LV** Pirms izmantojat ierīci pirmoreiz, lūdzu rūpīgi izlasiet brošūru "Norādījumi par drošību un lietošanu" / **BG** Моля, прочетете внимателно книгчката "Препоръки за безопасност и употреба" преди първоначална употреба / **SR** Molimo da pre prve upotrebe pažljivo pročitate knjižicu «Uputstva za bezbednost i upotrebu» / **BS** Molimo da prije prve upotrebe pažljivo pročitate knjižicu «Upute za sigurnost i upotrebu» / **AR** يرجى قراءة كتيب السلامة وإرشادات الاستعمال بعناية قبل الاستعمال للمرة الأولى. / **FA** لطفاً دفترچه « دستورالعملهای ایمنی و کاربری » را قبل از اولین کاربرد، با دقت بخوانید. / **TH** โปรดอ่านคู่มือความปลอดภัยและการใช้งาน ก่อนการใช้งานครั้งแรก / **ZH** 在第一次使用前 请认真阅读此“安全操作程序”手册

Утюги электрические с пароувлажнителем торговой марки «TEFAL», модели: **SV8022xx, SV8020xx, SV8010xx, SV8021xx**, где x – любая цифра от 0 до 9 и/или буква от A до Z, определяющие страну назначения  
 • Сертификат соответствия №ЕАЭС RU C-FR.AT27.B.00294/20  
 • Срок действия с 18.06.2020 по 17.06.2025  
 • Выдан ОС ООО «ИНТЕРСТАНДАРТ»  
 Утюги с пароувлажнителем электрические Tefal **SV8030xx, SV8050xx, SV8051xx, SV8052xx, SV8053xx, SV8054xx, SV8055xx**, где x – любая цифра от 0 до 9 и/или буква от A до Z, определяющие страну назначения.  
 • Сертификат соответствия № TC RU C-FR.AT27.B.01132  
 • Срок действия с 21.09.2018 по 20.09.2023  
 • Выдан ОС ООО «ИНТЕРСТАНДАРТ»  
 Утюги электрические с пароувлажнителем торговой марки «TEFAL», модели: **SV8010xx, SV8011xx, SV8012xx**, где x – любая цифра от 0 до 9 и/или буква от A до Z, определяющие страну назначения  
 Сертификат соответствия № TC RU C-FR.AT27.B.00048/19  
 Срок действия с 25.03.2019 по 24.03.2024  
 Выдан ОС ООО «ИНТЕРСТАНДАРТ»  
 Утюги электрические с пароувлажнителем торговой марки «TEFAL», модели: **SV806xxx**, где x – любая цифра от 0 до 9 и/или буква от A до Z, определяющие цвет изделия и страну назначения  
 • Сертификат соответствия №ЕАЭС RU C-FR.AT27.B.00235/20  
 • Срок действия с 20.02.2020 по 19.02.2025  
 • Выдан ОС ООО «ИНТЕРСТАНДАРТ»



\* **FR** Selon modèle / **EN** Depending on model / **DE** Je nach Modell / **NL** Afhankelijk van het model / **ES** Según modelo / **PT** Consoante o modelo / **IT** Secondo i modelli / **DA** Afhængig af model / **NO** Avhenger av modell / **SV** Beroende på modell / **FI** Mallista riippuen / **TR** Modele göre / **EL** ανάλογα με το μοντέλο / **PL** W zależności od typu / **CS** Podle modelu / **SK** V závislosti od modelu / **HU** Modelltől függően / **SL** Odvisno od modela / **RU** В зависимости от модели / **UK** Залежно від моделі / **HR** Ovisno o modelu / **RO** Ovisno o modelu / **ET** Sõltuvalt mudelist / **LT** Pagal modelį / **LV** Atbilstoši modelim / **BG** в зависимост от модела / **SR** U zavisnosti od modela / **BS** Ovisno o modelu / **AR** حسب الموديل / **FA** بر حسب مدل / **TH** 视型号而定 / **ZH** 视型号而定



www.tefal.com www.calor.fr

www.tefal.com www.calor.fr

\* **FR** Selon modèle / **EN** Depending on model / **DE** Je nach Modell / **NL** Afhankelijk van het model / **ES** Según modelo / **PT** Consoante o modelo / **IT** Secondo i modelli / **DA** Afhængig af model / **NO** Avhenger av modell / **SV** Beroende på modell / **FI** Mallista riippuen / **TR** Modele göre / **EL** ανάλογα με το μοντέλο / **PL** W zależności od typu / **CS** Podle modelu / **SK** V závislosti od modelu / **HU** Modelltől függően / **SL** Odvisno od modela / **RU** В зависимости от модели / **UK** Залежно від моделі / **HR** Ovisno o modelu / **RO** Ovisno o modelu / **ET** Sõltuvalt mudelist / **LT** Pagal modelį / **LV** Atbilstoši modelim / **BG** в зависимост от модела / **SR** U zavisnosti od modela / **BS** Ovisno o modelu / **AR** حسب الموديل / **FA** بر حسب مدل / **TH** 视型号而定 / **ZH** 视型号而定

2. [www.tefal.com](http://www.tefal.com) [www.calor.fr](http://www.calor.fr)

Normal Vertical steam  
MODE Anti calc  
2s = Max

wool - laine  
silk - soie  
synth. - synth.

OK NO NO NO

2. [www.tefal.com](http://www.tefal.com) [www.calor.fr](http://www.calor.fr)

**AUTO OFF**

8 min ON  
Eco Normal  
MODE

30 min ON  
Eco Normal  
MODE

OK OK

3. [www.tefal.com](http://www.tefal.com) [www.calor.fr](http://www.calor.fr)

OFF  
Eco Normal  
MODE  
2s = Max

1H

OK NO

3. [www.tefal.com](http://www.tefal.com) [www.calor.fr](http://www.calor.fr)

**ANTI CALC**

ANTI CALC  
Eco Normal Vertical steam  
MODE  
2s = Max

3s

OK NO

3. [www.tefal.com](http://www.tefal.com) [www.calor.fr](http://www.calor.fr)

OFF  
Eco Normal  
MODE  
2s = Max

2H

NO NO

FR Guide de l'utilisateur	HU Használati útmutató
EN User's guide	SL Navodila za uporabnika
DE Bedienungsanleitung	RU Руководство пользователя
NL Gebruiksaanwijzing	UK Посібник користувача
ES Guía del usuario	HR Upute za uporabu
PT Guia del usuario	RO Ghidul utilizatorului
IT Manuale d'uso	ET Kasutusjuhend
DA Brugsvejledning	LT Naudootojo vadovas
NO Bruksanvisning	LV Lietošanas pamācība
SV Användarhandbok	BG Ръководство на потребителя
FI Käyttöopas	SR Korisničko uputstvo
TR Kullanım kılavuzu	BS Korisnički priručnik
EL Οδηγός χρήσης	AR دليل المستخدم
PL Instrukcja obsługi	FA راهنمای کاربر
CS Návod k použití	TH คู่มือสำหรับผู้ใช้
SK Používateľská príručka	ZH 使用指南



**EXPRESS ANTI-CALC / EXPRESS AIRGLIDE / EXPRESS POWER**

FR Pour plus d'informations sur l'utilisation / EN For further usage information / DE Weitere Informationen zur Bedienung / NL Voor meer informatie over het gebruik / ES Para obtener más información sobre su uso / PT Para obter mais informações sobre a utilização / IT Per maggiori informazioni sull'utilizzo / DA Yderligere informationer vedrørende betjening / NO For mer informasjon om bruken / SV För mer information om användningen / FI Lisätietoja käyttöä varten / TR Kullanım hakkında daha fazla bilgi için / EL Για περισσότερες πληροφορίες σχετικά με τη χρήση / PL Więcej informacji na temat korzystania z urządzenia / CS Pro více informací o použití / SK Pre ďalšie informácie o používaní / HU A használatra vonatkozó további információk / SL Več informacij o uporabi / RU Для получения более подробной информации об эксплуатации / UK Для отримання детальнішої інформації щодо експлуатації / HR Za više informacija o upotrebi / RO Pentru mai multe informații privind utilizarea / ET Täiendava teabe saamiseks kasutamise kohta / LT Daugiau informacijos apie naudojimą / LV Lai iegūtu vairāk informācijas par lietošanu / BG За още информация относно употребата / BS Za više informacija o upotrebi / SR Za više informacija o upotrebi / AR للمزيد من المعلومات عن الاستخدام / FA برای اطلاعات بیشتر درباره نحوه استفاده / TH สำหรับข้อมูลเพิ่มเติมเกี่ยวกับการใช้งาน / ZH 更多关于使用的信息