

Oczyszczacz powietrza

Model: TCL KJ120 WiFi
Instrukcja obsługi



PRZECZYTAJ I ZACHOWAJ INSTRUKCJĘ

Instrukcja obsługi

1. Ważne.....	3
2. Twój oczyszczacz powietrza.....	5
3. Czynności wstępne.....	5
4. Przygotowanie do uruchomienia.....	6
5. Korzystanie z oczyszczacza.....	7
6. Obsługa urządzenia.....	7
7. Obsługa poprzez aplikację mobilną przy wykorzystaniu Wifi.....	9
8. Konserwacja.....	19
9. Rozwiązywanie problemów.....	19
10. Uwagi.....	21
11. Gwarancja i serwis.....	22
12. Zamawianie części i akcesoriów.....	23

1. Ważne

Bezpieczeństwo

Przed rozpoczęciem korzystania z urządzenia zapoznaj się dokładnie z jego instrukcją obsługi. Instrukcję warto też zachować na przyszłość.

Niebezpieczeństwo

- Nie wolno dopuścić do dostania się wody, łatwopalnych detergentów ani innych płynów do wnętrza urządzenia, gdyż może to doprowadzić do porażenia prądem i/lub pożaru.
- Nie czyścić urządzenia wodą, (łatwopalnymi) detergentami ani innymi płynami, gdyż grozi to porażeniem prądem i/lub pożarem.
- Nie rozpylaj wokół urządzenia palnych materiałów, takich jak środki owadobójcze lub zapachowe.

Ostrzeżenie

- Przed podłączeniem urządzenia upewnij się, że napięcie podane na urządzeniu jest zgodne z napięciem w lokalnej sieci elektrycznej.

- Ze względów Bezpieczeństwa wymiana uszkodzonego przewodu zasilającego musi zostać wykonana przez autoryzowane centrum serwisowe firmy TCL. .

- Nie używaj urządzenia, jeśli uszkodzona jest wtyczka, przewód zasilający lub samo urządzenie.

- Urządzenie może być używane przez dzieci w wieku powyżej 8 lat oraz osoby z ograniczonymi zdolnościami fizycznymi, sensorycznymi lub umysłowymi, a także nieposiadające wiedzy lub doświadczenia w użytkowaniu tego typu urządzeń, pod warunkiem, że będą one nadzorowane lub zostaną poinstruowane na temat korzystania z tego urządzenia w bezpieczny sposób , zostaną poinformowane o potencjalnych zagrożeniach. Dzieci nie mogą bawić się urządzeniem. Dzieci chcące pomoc w czyszczeniu i obsłudze urządzenia zawsze powinny to robić pod nadzorem dorosłych.

- Nie kładź żadnych przedmiotów przy wlocie i wylocie powietrza, aby nie blokować przepływu powietrza.

- Upewnij się, że żadne przedmioty nie wpadną do urządzenia przez wylot powietrza.

UWAGA !

To urządzenie nie zastąpi odpowiedniej wentylacji, regularnego odkurzania oraz okapu podczas gotowania.

Jeśli gniazdko elektryczne, z którego jest zasilane urządzenie jest źle podłączone, wtyczka może się nagrzewać. Sprawdź, czy podłączasz urządzenie do prawidłowo zainstalowanego gniazdka.

- Zawsze ustawiaj urządzenie i korzystaj z niego na suchej, stabilnej, równej i poziomej powierzchni.

- Ustaw urządzenie tak, aby naokoło było przynajmniej 30 cm wolnej przestrzeni, a nad urządzeniem 100 cm przestrzeni.

- Nie stawiaj żadnych przedmiotów na urządzeniu.

- Nie siadaj ani nie stawaj na urządzeniu.

Siadanie lub stawanie na urządzeniu może skutkować obrażeniami ciała.

- Nie umieszczaj urządzenia bezpośrednio pod klimatyzatorem aby zapobiec ściekaniu wody na urządzenie .

Przed włączeniem urządzenia sprawdź, czy filtr wielowarstwowy został odpowiednio zamontowany.

- Używaj tylko oryginalnych filtrów firmy TCL przeznaczonych dla danego urządzenia. Nie używaj innych filtrów.
- Spalanie filtra może stanowić zagrożenie dla ludzkiego życia lub zdrowia. Nie używaj filtra jako opału lub do podobnych celów.
- Nie uderzaj w urządzenie twardymi przedmiotami, a w szczególności we wlot i wylot powietrza.
- Aby zapobiec uszkodzeniu ciała lub urządzenia, nie wkładaj palców ani żadnych przedmiotów do wlotu i wylotu powietrza.
- Nie używaj urządzenia po rozpyleniu wewnątrz pomieszczenia środków odstraszających owady ani w pomieszczeniach, w których obecne są resztki oleju, palące się kadzidełka lub opary chemiczne.
- Nie używaj urządzenia w pobliżu urządzeń gazowych, grzejników lub kominków.
- Zawsze odłączaj urządzenie od zasilania po użyciu oraz przed przystąpieniem do czyszczenia lub przeprowadzania innych czynności konserwacyjnych.
- Nie używaj urządzenia w pomieszczeniach narażonych na duże zmiany temperatury, gdyż może to spowodować skraplanie pary wewnątrz urządzenia.
- Aby uniknąć zakłóceń, ustaw urządzenie w odległości co najmniej 2 metrów od urządzeń elektrycznych wykorzystujących fale radiowe, takich jak telewizory, odbiorniki radiowe lub zegary sterowane drogą radiową.
- Urządzenie jest przeznaczony wyłącznie do użytku domowego w normalnych warunkach pracy.
- Nie używaj urządzenia w miejscach wilgotnych lub miejscach o wysokiej temperaturze, takich jak łazienka, toaleta lub kuchnia.
- Urządzenie nie usuwa tlenku węgla (CO) ani radonu (Rn). Nie może być używane jako urządzenie ratunkowe w przypadku pożarów lub wycieków szkodliwych chemikaliów.
- Jeśli zamierzasz przestawić urządzenie, najpierw odłącz je od źródła zasilania.
- Nie przenoś urządzenia, ciągnąc za przewód zasilający.

Gratulujemy zakupu i witamy wśród klientów firmy TCL!

Aby skorzystać z możliwości zakupu filtrów lub akcesoriów oraz innej pomocy technicznej należy kontaktować się z:

LIN POLSKA SP. Z O.O.

Arkuszkowa 39

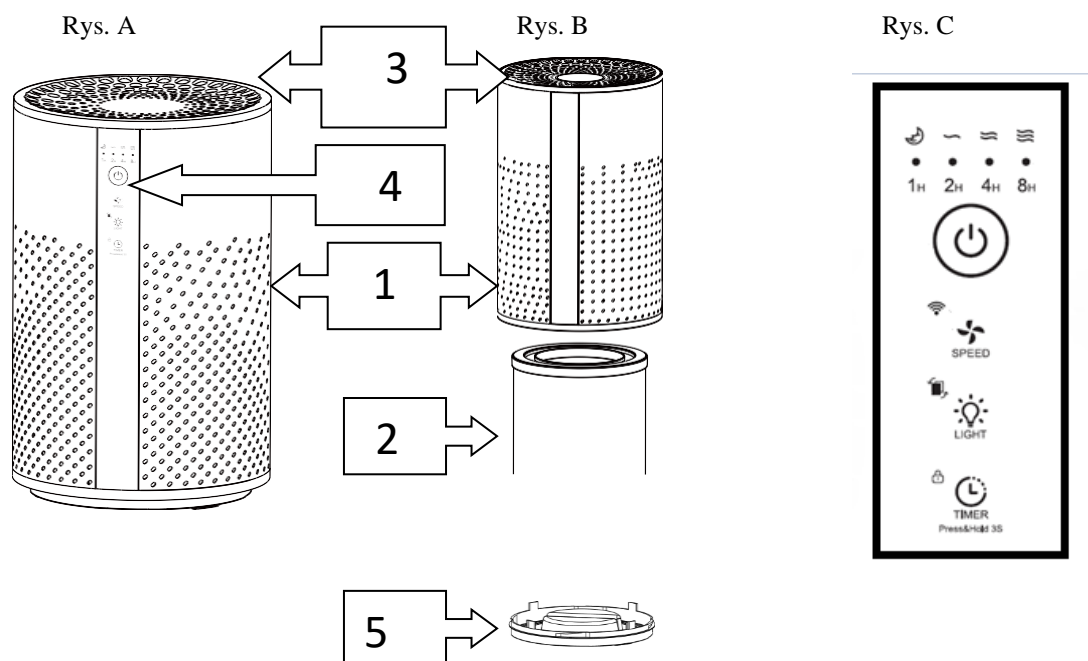
01-934 Warszawa

kontakt@lin-tcl.pl

www.lin-tcl.pl

Telefon: +48 883 183 375

2. Twój oczyszczacz powietrza



Główne elementy urządzenia

1. Wlot zanieczyszczonego powietrza
2. Filtr oczyszczacza
3. Wylot czystego powietrza
4. Panel sterowania (szczegółowo Rys. C)
5. Panel obudowy (zdejmowany przy wymianie filtra)

3. Czynności wstępne

⚠ Uwaga ! Przed przystąpieniem do demontażu a następnie montażu nowego urządzenia ze względu na umieszczone przez fabrykę w oczyszczaczu filtry zapakowane w torebkach foliowych (aby nie narazić na zanieczyszczenia filtrów podczas transportu) upewnij się ,że urządzenie jest odłączone od gniazdka elektrycznego

! Uwaga ! ta czynność jest niezbędna ze względu na umieszczenie w nowym urządzeniu zapakowanego filtra w torebkę foliową

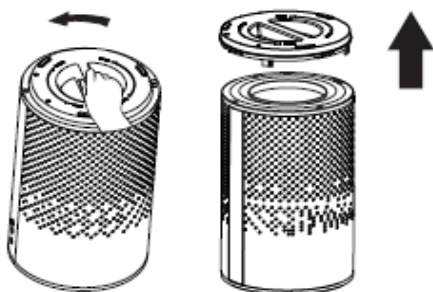
4. Przygotowanie do uruchomienia

Montaż nowych filtrów

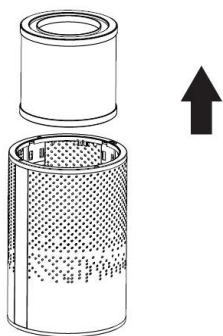
Demontaż obudowy filtra

W celu prawidłowego zamontowania i wymiana filtra należy postąpić zgodnie z instrukcją poniżej

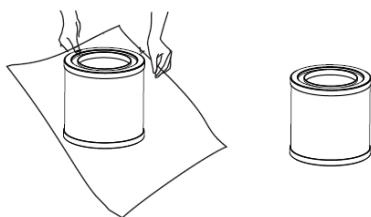
W pierwszej kolejności należy otworzyć element maskujący obudowy znajdujący się od spodu oczyszczacza



Wyjmij z urządzenia zapakowany w folię wkład filtrowy

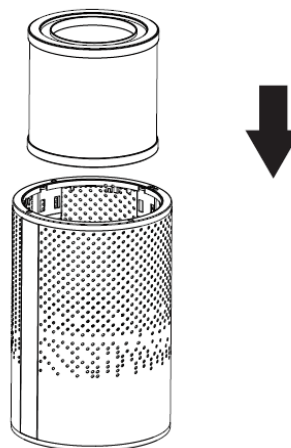


Wyjmij filtr z zabezpieczającej torebki foliowej

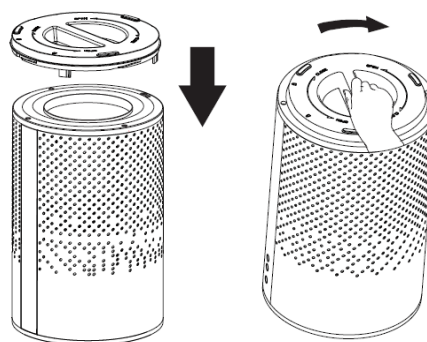


Ponowny montaż obudowy filtra

Włóż wielowarstwowy filtr (tasiemkami na zewnątrz)

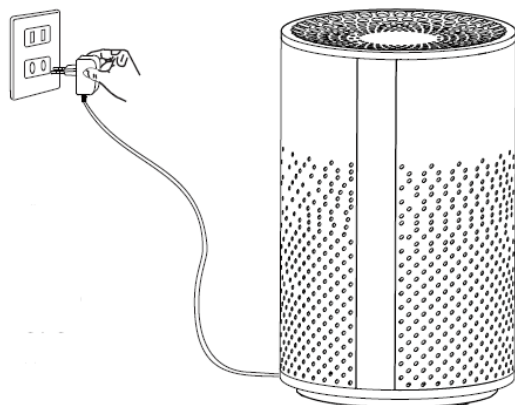


Zamontuj element maskujący zgodnie z kolejnością jaką pokazano poniżej



5. Korzystanie z oczyszczacza

Włączanie i wyłączenie



Uwaga!!!

- Oczyszczacz powietrza należy umieścić na płaskiej, stabilnej i równej powierzchni, w taki sposób, aby przód urządzenia nie był zwrócony w stronę ścian ani mebli.
- Aby zapewnić optymalne oczyszczanie, zamknij drzwi i okna.
- Należy uważać, aby zasłony nie dostały się do wlotu ani wylotu powietrza

W celu włączenia urządzenia należy:

1 Włożyć wtyczkę oczyszczacza do gniazdka elektrycznego .

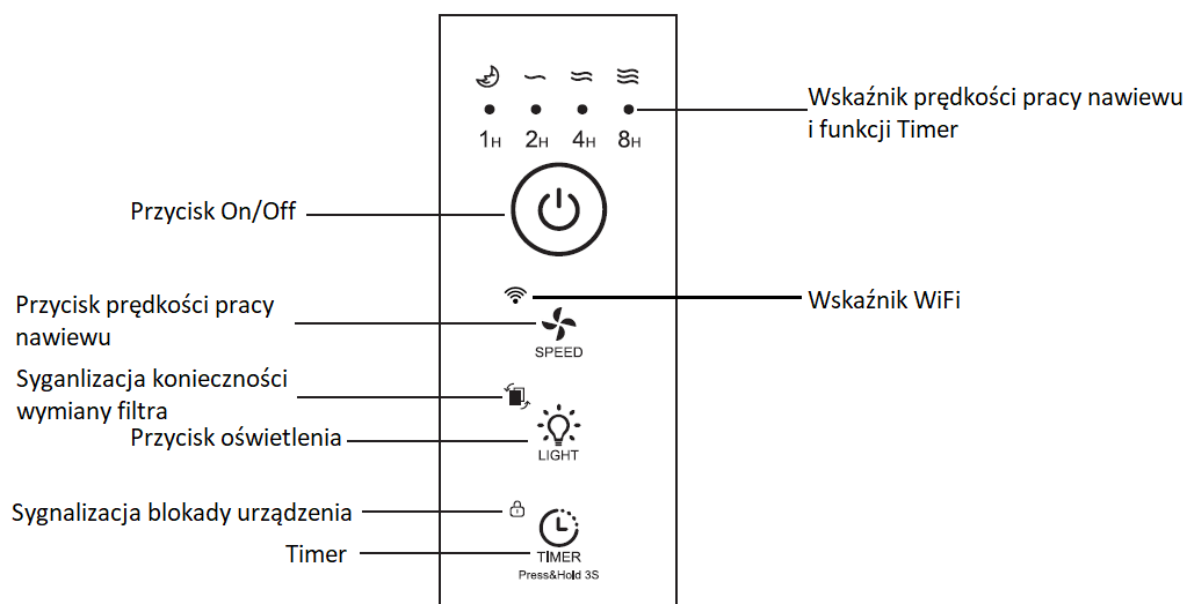
2 Aby **włączyć** urządzenie należy dotknąć przycisk **ON/OFF** znajdujący się na

panelu sterowania i urządzenie rozpocznie pracę w trybie testowania jakości powietrza.

3 Aby **wyłączyć** urządzenie i przejść w do stanu gotowości(stand by) ,należy nacisnąć ponownie przycisk ON/OFF.

6. Obsługa urządzenia

Panel sterowania



Włączanie



- Włóż wtyczkę oczyszczacza powietrza do gniazdka elektrycznego .
- Dotknij przycisk ON/OFF, **aby włączyć** oczyszczacz powietrza - zostanie wyemitowany pojedynczy sygnał dźwiękowy oraz urządzenie rozpocznie pracę w trybie najniższej prędkości wentylatora oraz z najslabszym podświetleniem
- Dotknij przycisk ON/OFF **aby wyłączyć** oczyszczacz powietrza.

Prędkość nawiewu



- W trakcie pracy urządzenia naciśnij przycisk „Speed” w celu ustawienia pożądanej prędkości pracy nawiewu. Prędkość zostanie przełączona zgodnie z ustawienia pomiędzy pracą w cyklu Sleep lub niska lub średnia lub wysoka, w tym momencie odpowiedni wskaźnik prędkości nawiewu będzie sygnalizowany na wskaźniku pracy nawiewu. Przy wyborze Sleep światła zostaną automatycznie przyciemnione lub wyłączone.

Oświetlenie



- W trakcie pracy urządzenia naciśnij przycisk „LIGHT”, aby włączyć lub wyłączyć podświetlenie urządzenia.
- Naciskaj przycisk „LIGHT” w sposób ciągły aby wybrać kolor oświetlenia według własnego upodobania.

Funkcja Timer



- W trakcie pracy urządzenia naciśnij przycisk „TIMER”, aby uruchomić funkcję wyłączenia czasowego. Czas można ustawić w cyklach 1H-2H-4H-8H - anuluj odliczanie. Długość cyklu pokaże wskaźnik na panelu sterowania. Po ustawieniu wyłączenia czasowego, i naciśnięciu przycisku "On", ustawienie czasu zostanie anulowane i urządzenie przejdzie w stan wyłączenia.

Blokada urządzenia



- W trakcie pracy urządzenia naciśnij przycisk „TIMER” przez 35 s, aby włączyć lub wyłączyć funkcję blokady rodzicielskiej.

Wielofunkcyjne resetowanie filtra



- Wewnętrzny zegar obliczy łączny czas pracy. Gdy lampka wymiany filtra świeci na żółto, przypomina użytkownikowi, że filtr wkrótce należy wymienić, kiedy lampka filtra miga na czerwono (przy każdym uruchomieniu), pięciotonowy brzęczyk przypomina użytkownikowi o konieczności wymiany filtra.
- Po wymianie filtra należy zresetować urządzenie. W tym celu należy nacisnąć i przytrzymać przycisk „LIGHT” przez 3 sekundy, brzęczyk wyda pojedynczy sygnał i nastąpi zresetowanie urządzenia.
- Kiedy wskaźnik filtra miga, należy w oczyścić filtr wstępny.

Połączenie WiFi



W trybie „Stand by” naciśnij i przytrzymaj przycisk „SPEED” przez 35 s, wówczas brzęczyk wyda pojedynczy dźwięk aby połączyć z siecią WiFi. Po połączeniu, wskaźnik WiFi zacznie szybko migać. Po zakończeniu konfiguracji sieci wskaźnik Wi-Fi jest zawsze włączony

7. Obsługa poprzez aplikację mobilną przy wykorzystaniu Wifi:

Oczyszczacz TCL KJ120 został wyposażony w moduł WiFi dzięki czemu istnieje możliwość sterowania nim za pomocą urządzeń mobilnych wyposażonych z system operacyjny Android i iOS.

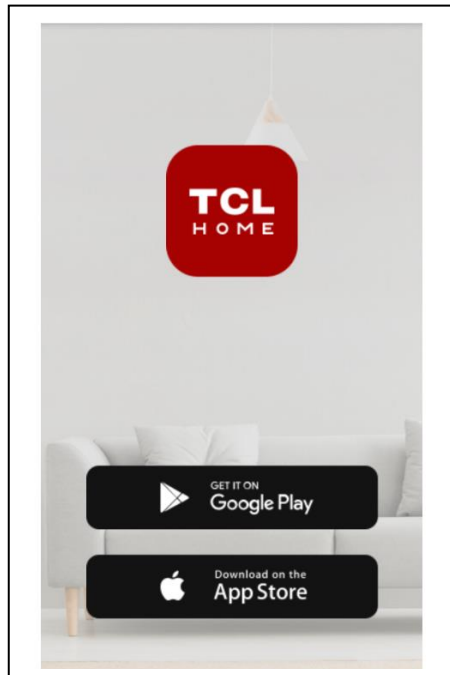
Poniżej została przedstawiona instrukcja w jaki sposób należy postępować aby rozpocząć korzystanie z aplikacji.

1. Należy zeskanować kod QR, aby pobrać aplikację ze sklepów Google Play lub Apple Store. Kody QR znajdują się również na obudowie oczyszczacza i opakowaniu.



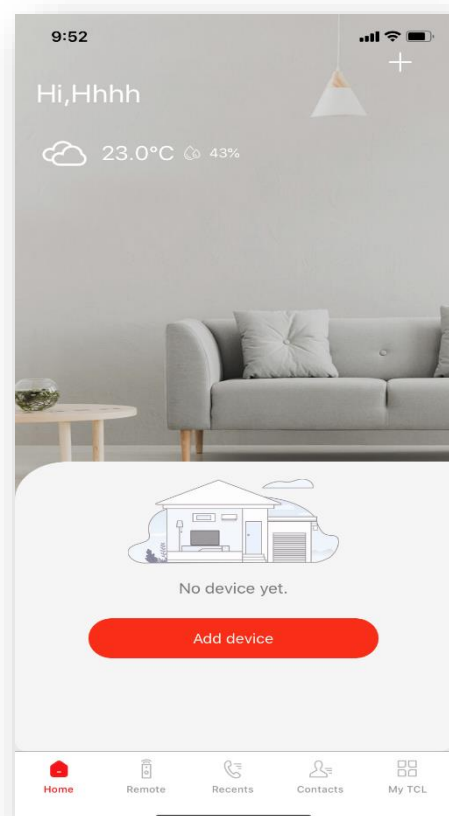
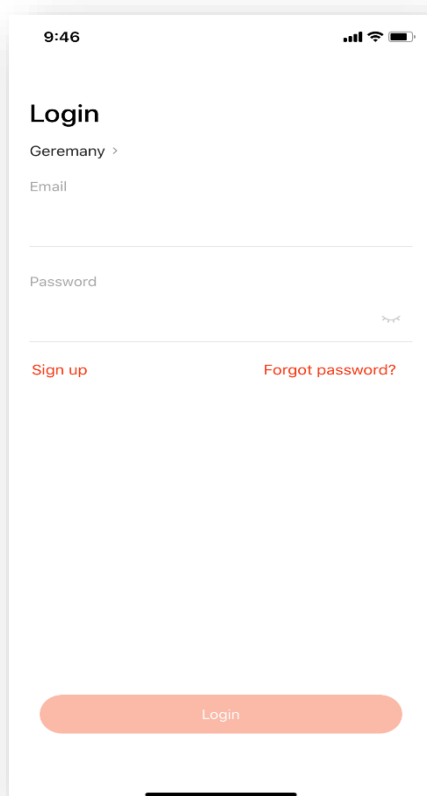
2. Aby poprawnie przeprowadzić proces rejestracji należy:

- Po wyszukaniu aplikacji TCL HOME klikamy w zależności od systemu operacyjnego urządzenia mobilnego na Google Play lub App Store



- Po pobraniu aplikacji przechodzimy do procesu rejestracji, proces ten został pokazany na instrukcji jak niżej:

LOGOWANIE



Pierwsze kroki.

W celu prawidłowego przeprowadzenia procesu instalacji aplikacji należy:

- Wybrać swój obecny region.
- Wpisać adres e-mail jako swoje konto.
- Wprowadzić swoje hasło, aby się zalogować

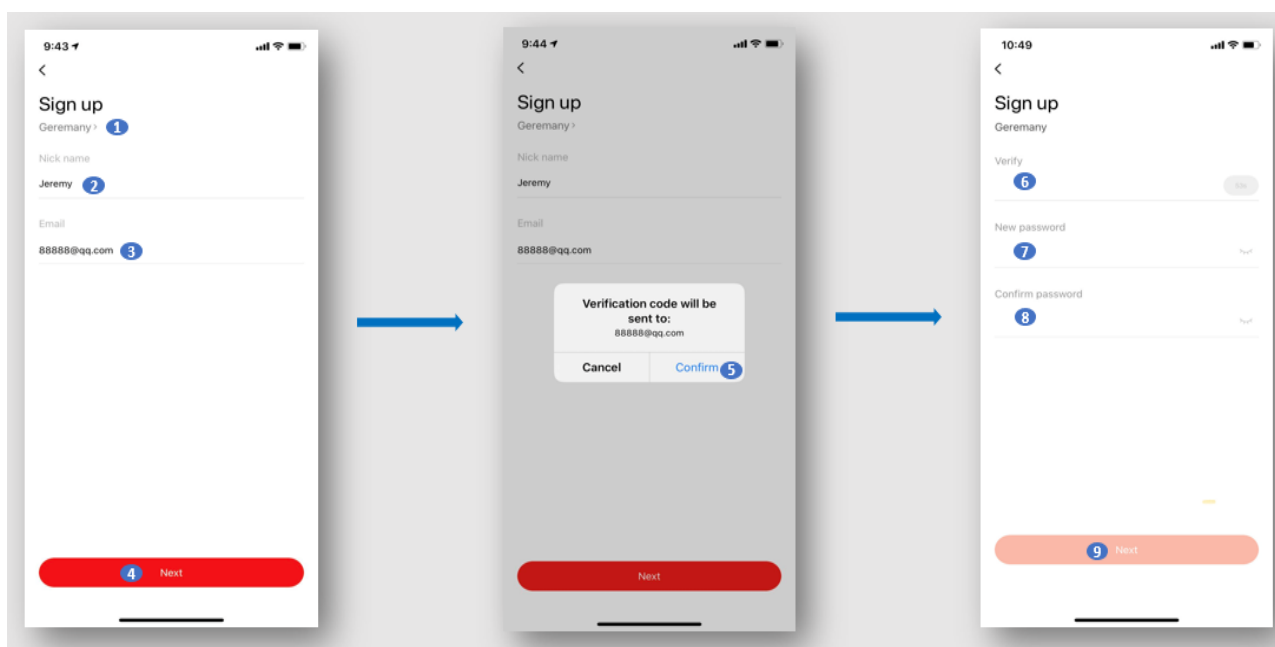
Jeśli nie masz konta?

- Kliknij „Zarejestruj się”, aby utworzyć konto.

Jeśli zapomniałeś hasła?

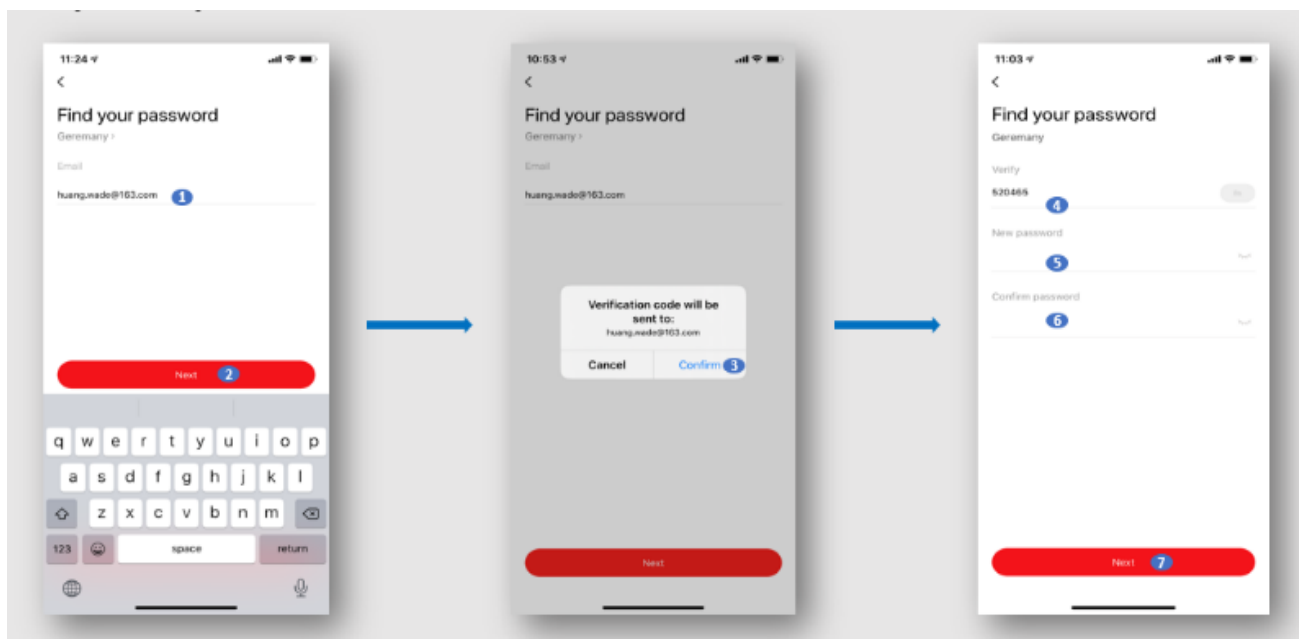
- Kliknij „Nie pamiętam hasła?” i wówczas zostanie ono przystane na podany wcześniej adres mailowy..

Tworzymy konto TCL



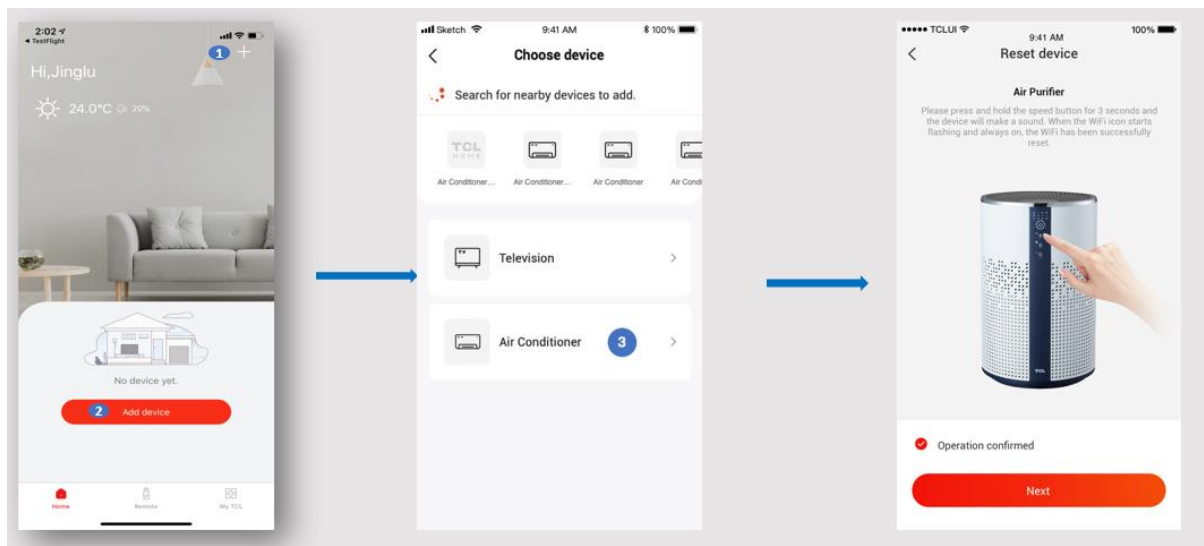
1. Wybierz swój obecny region.
2. Utwórz swój pseudonim.
3. Wprowadź swój email. E-mail będzie Twoim kontem w świecie TCL.
4. Kliknij „Dalej”, aby przejść do następnego kroku.
5. Kliknij „Potwierdź”, aby otrzymać kod weryfikacyjny.
6. Wpisz kod weryfikacyjny. Jeśli nie dostałeś kodu weryfikacyjnego sprawdź spam.
7. Wprowadź nowe hasło.
8. Wprowadź hasło ponownie, aby je potwierdzić.
9. Kliknij “Następny”.

Znajdź swoje hasło



1. Wprowadź swoje konto, które zostało użyte do rejestracji.
2. Kliknij „Następny”.
3. Kliknij „Potwierdź”, aby uzyskać kod.
4. Wpisz kod weryfikacyjny. Jeśli nie dostałeś go w skrzynce odbiorczej, sprawdź spam.
5. Wpisz swoje nowe hasło.
6. Wprowadź ponownie nowe hasło, aby je potwierdzić.
7. Kliknij “Następny”.

Wybór oczyszczacza powietrza do połączenia poprzez aplikację



1. W celu podłączenia oczyszczacza poprzez aplikację należy kliknąć +, aby dodać urządzenie.

2. Tą samą czynność możesz również wykonać poprzez przyśnięcie przycisku:

Add device

3. Kolejny krok to wybranie z listy urządzenia które chcesz podłączyć.

Połączenie WiFi

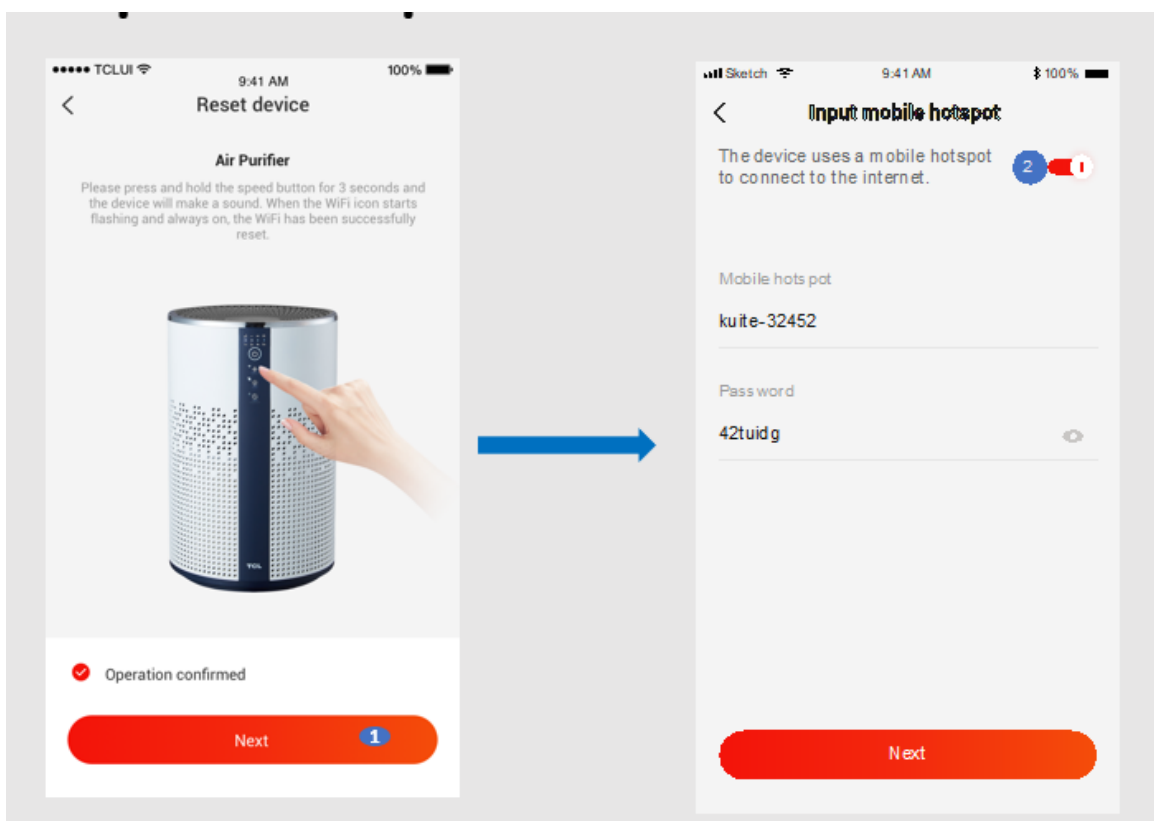


W trybie „Stand by” naciśnij i przytrzymaj przycisk „SPEED” przez 35 s, wówczas brzęczyk wyda pojedynczy dźwięk aby połączyć z siecią WiFi. Po połączeniu, wskaźnik WiFi zacznie szybko migać. Po zakończeniu konfiguracji sieci wskaźnik Wi-Fi jest zawsze włączony

UWAGA:

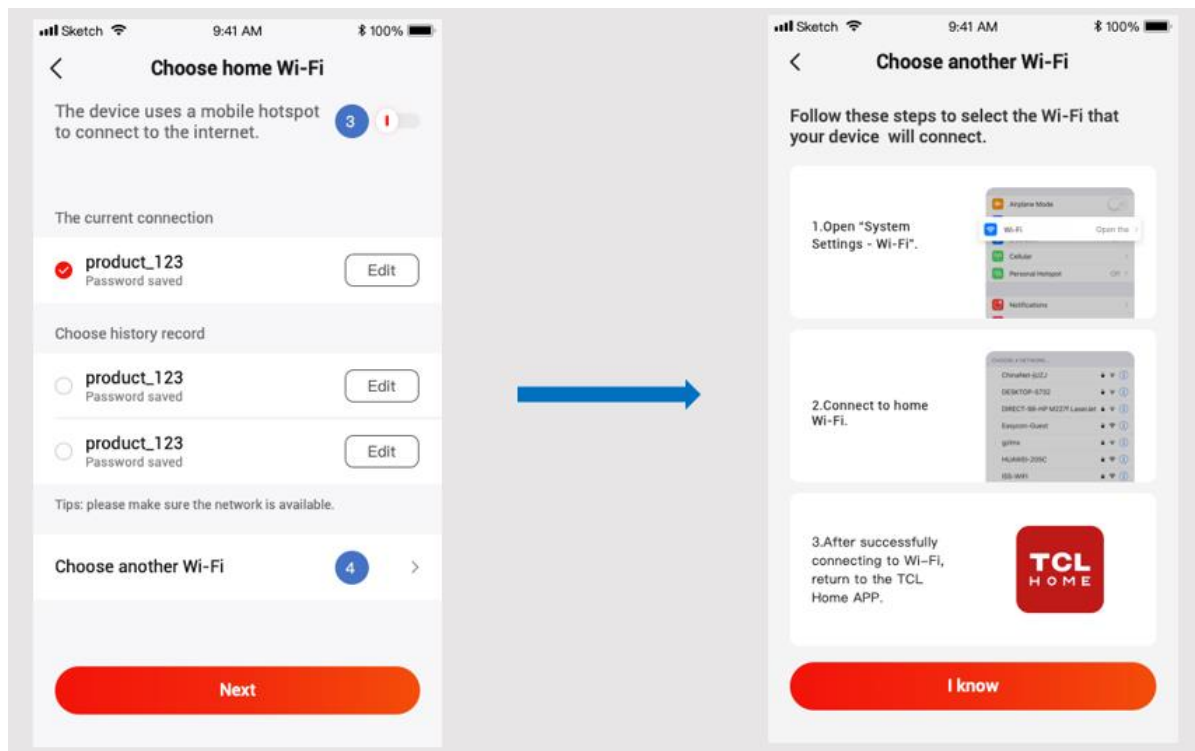
Upewnij się, że masz włączone WiFi.

Podłączanie urządzenia



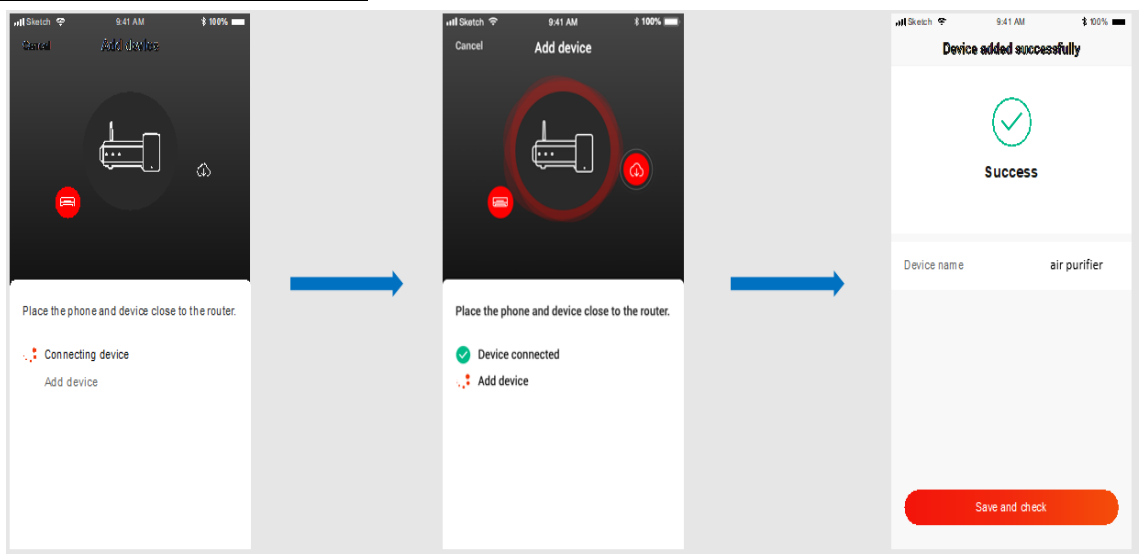
UWAGA:

Po wybraniu sposobu podłączenia oczyszczacza przejdziesz do procesu parowania obu urządzeń.



1. Kliknij przycisk 「Dalej」 , aby kontynuować
2. Przesuń suwak , aby użyć mobilnego punktu dostępu do podłączenia oczyszczacza powietrza
3. Możesz też wyłączyć przełącznik i użyć domowej sieci Wi-Fi do podłączenia oczyszczacza powietrza
4. Kliknij, aby wybrać inną sieć Wi-Fi

Proces parowania urządzenia



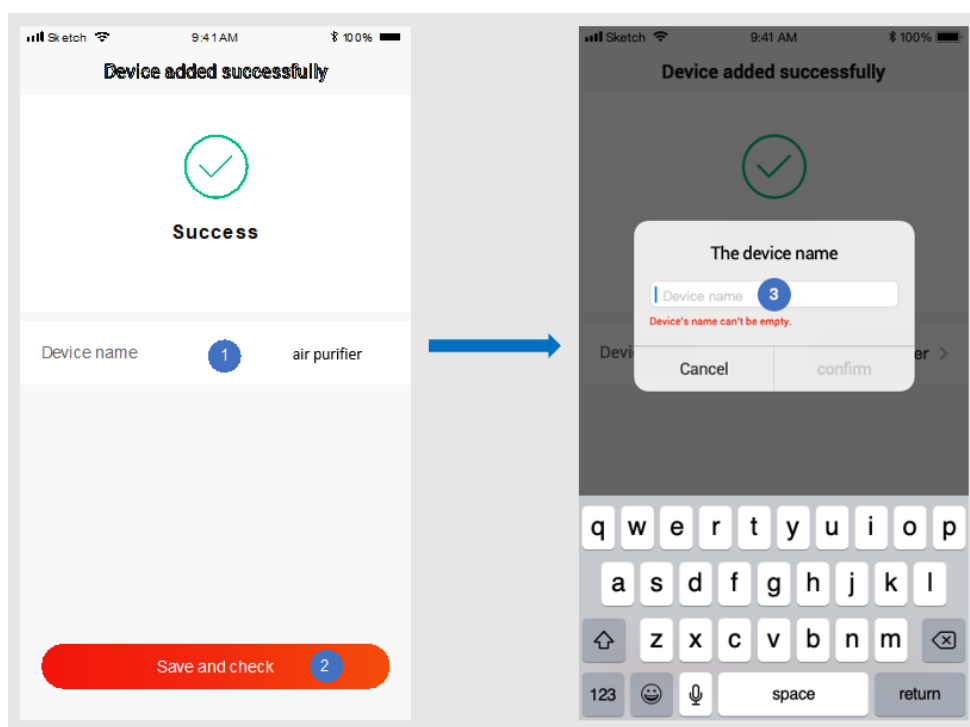
Opis:

- Krok 1 - Rozpocznij podłączanie urządzenia.
- Krok 2 - Dodawanie urządzenia do sterowania.
- Krok 3 - Zakończono połączenie.

Wskazówki: Jeśli połączenie nie powiodło się, sprawdź poniższą listę :

1. Upewnij się, że WiFi jest aktywny.
2. Upewnij się, że masz połączenie z Internetem podczas dodawania urządzeń.
3. Trzymaj telefon jak najbliżej urządzenia.
4. Telefon komórkowy nie jest w trybie oszczędzania energii.

Zmień nazwę urządzenia po dodaniu oczyszczacza powietrza



UWAGA:

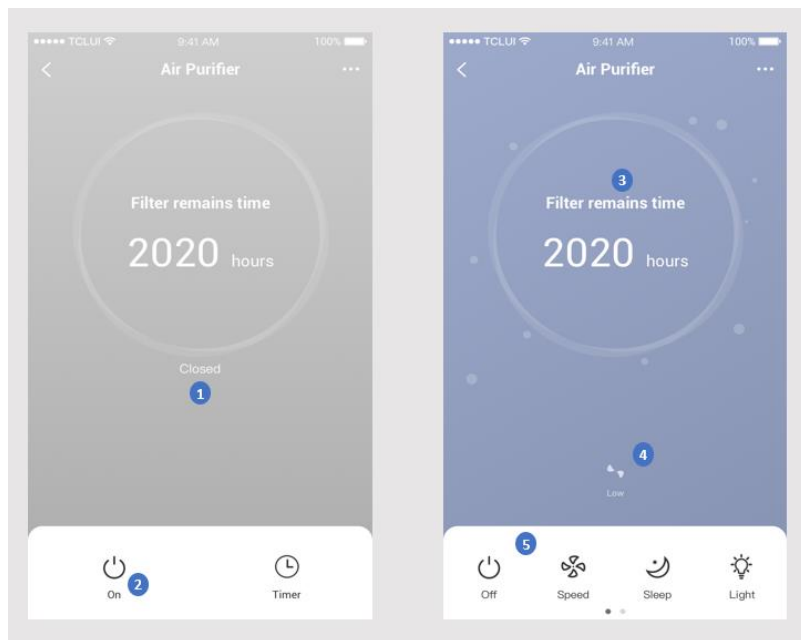
1. Kliknij, aby zmienić nazwę
2. Wrócisz na stronę główną
3. Wpisz własną nazwa – okienko nie może pozostać puste

Panel sterowania aplikacją oczyszczacza powietrza

Opis funkcji:

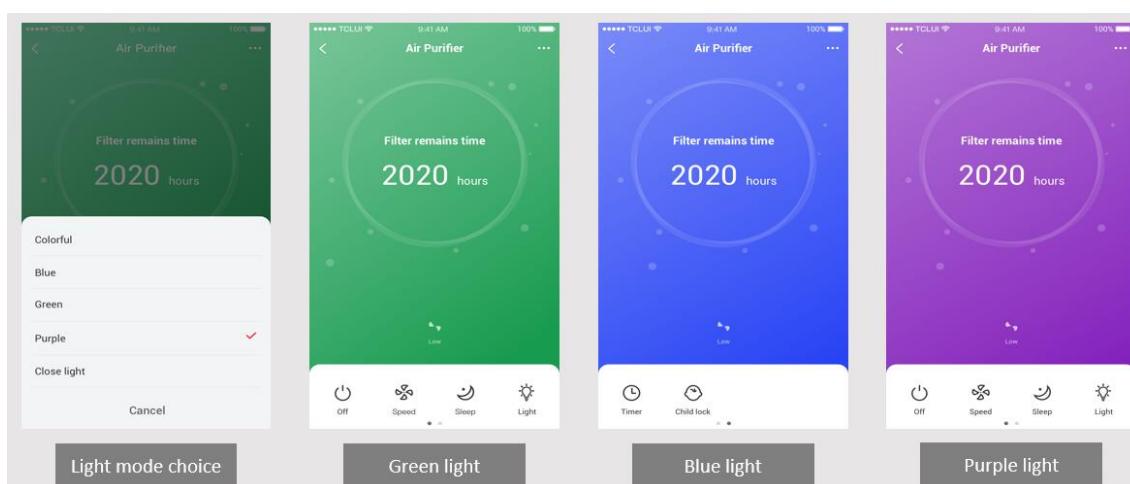
1. Po połączeniu, jeśli oczyszczacz nie włączył się, aplikacja pokaże status urządzenie wyłączone.
2. Kliknij przycisk „On”, aby włączyć oczyszczacz.

3. Po uruchomieniu oczyszczacza, wewnątrz koła pokazany zostanie pozostały do użytku czas pracy filtra
4. W tym miejscu w aplikacji możesz sprawdzić tryb pracy wentylatora jaki aktualnie został ustawiony w urządzeniu
5. Wybór pozostałych funkcji oczyszczacza.



Funkcji sterowania oczyszczaczem powietrza

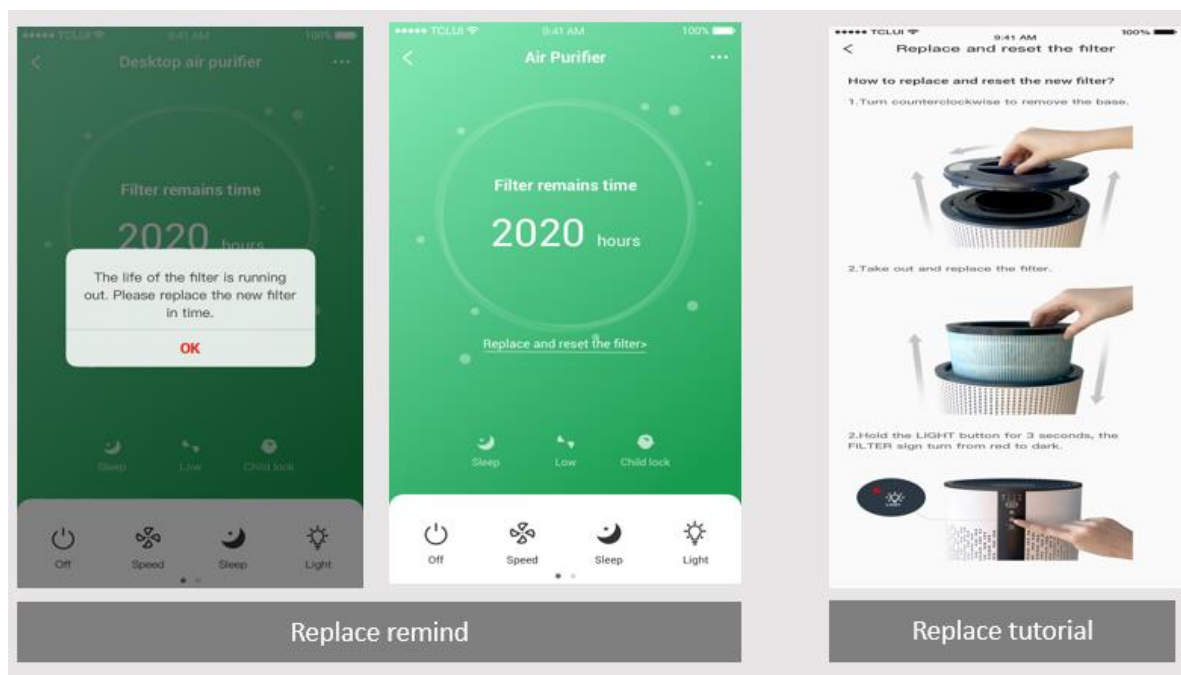
Oświetlenie



Porady:

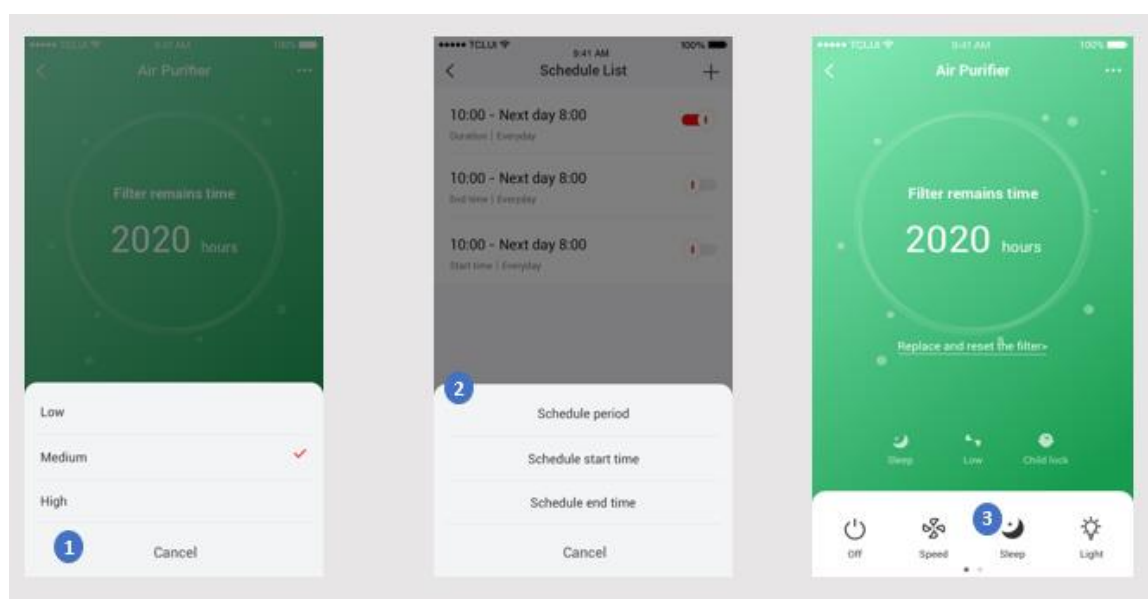
Po wybraniu tej funkcji na dole pojawi się odpowiednie okienko które decyduje po wybraniu o kolorze podświetlenia urządzenia.

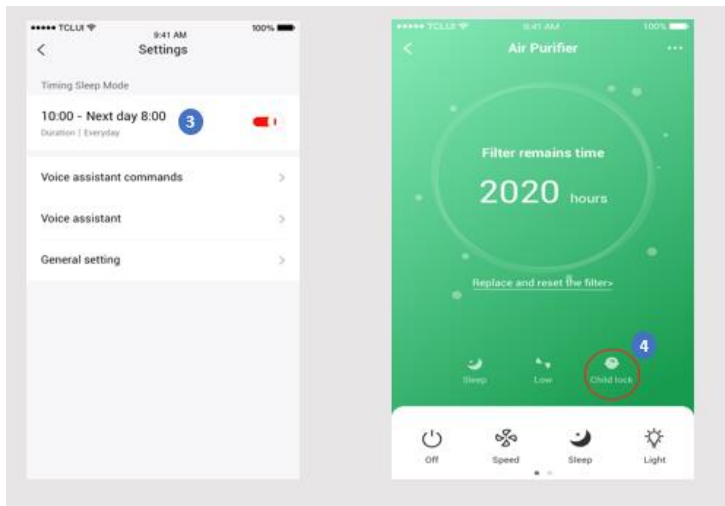
Wymiana filtra



UWAGA: Filtr oczyszczacza powietrza ma ograniczoną żywotność, dlatego system przypomni Ci o konieczności wymiany filtra. Dodatkowo zawiera samouczek, w którym możesz nauczyć się jak zmienić filtr i przywrócić normalny stan pracy urządzenia.

Pozostałe funkcje





UWAGA:

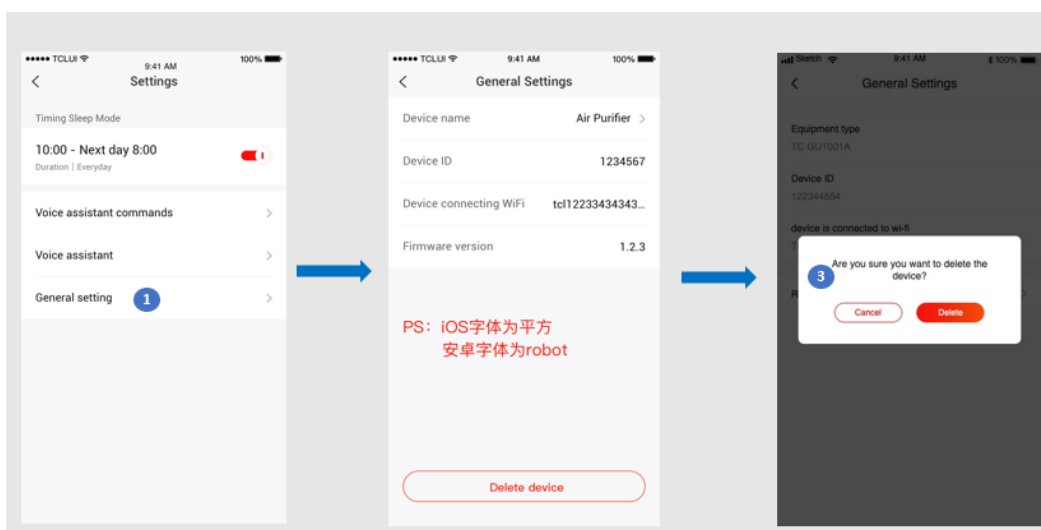
Speed : dzięki aplikacji masz możliwość regulowania i ustawiania prędkości pracy wentylatora. W tym urządzeniu są trzy tryby: mała, średnia, duża.

Timer: oczyszczacz został wyposażony w funkcję Timer dającą możliwość zaprogramowania czasu i długości pracy urządzenia, według własnych potrzeb.

Sleep (Tryb pracy nocnej) : po wybraniu tej funkcji, parametry urządzenia zostaną ustawione na minimum co pozwoli na ciągłą pracę ale nie zakłócającą snu.

Blokada rodzicielska: możesz aktywować tę funkcję bezpośrednio na urządzeniu, informacja taka pojawi się w aplikacji.

Odstalowanie urządzenia



Odstalowanie urządzenia:

1. wchodzimy w „Ustawienia” w naszym urządzeniu mobilnym
2. Wybieramy urządzenie które chcemy usunąć
3. Potwierdzamy chęć usunięcia oczyszczacza poprzez potwierdzenie wyboru.

8. Konserwacja

Uwaga

- Zawsze wyłączaj oczyszczacz powietrza i wyjmuj jego wtyczkę z gniazdka elektrycznego przed przystąpieniem do czyszczenia.
- Nigdy nie zanurzaj oczyszczacza powietrza w wodzie ani innym płynie.
- Do czyszczenia oczyszczacza powietrza nie używaj ściernych, żrących ani łatwopalnych środków czyszczących.
- Do mycia nadaje się tylko filtr wstępny.
- Filtrów oczyszczających HEPA i węglowego nie można myć.
- Nie próbuj czyścić filtrów ani czujnika jakości powietrza przy użyciu odkurzacza.

Czyszczenie obudowy oczyszczacza powietrza

Aby zapobiec osiadaniu kurzu, regularnie czyść oczyszczacz powietrza z zewnątrz i od wewnątrz.

- 1 Do czyszczenia części zewnętrznej oraz wnętrza oczyszczacza powietrza używaj miękkiej, suchej szmatki.
- 2 Suchą szmatką można czyścić także wylot powietrza.
- 3 Zdejmij panel przedni oczyszczacza powietrza , umyj go pod bieżącą wodą a następnie po wytarciu do sucha zamocuj ponownie na urządzeniu.

Czyszczenie filtra wstępnego

- 1 Wyłącz oczyszczacz powietrza i wyjmij jego wtyczkę z gniazdka elektrycznego .
- 2 Zdejmij panel przedni oczyszczacza a następnie wyjmij filtr z oczyszczacza powietrza.
- 3 Jeżeli filtr wstępny jest brudny umyj go delikatnie pod bieżącą wodą .
- 4 Przed ponownym włożeniem filtra wstępnego do oczyszczacza powietrza poczekaj , aż filtr całkowicie wyschnie.
- 5 Zamocuj oczyszczony filtr wstępny do oczyszczacza powietrza i na końcu zamocuj panel przedni .

9. Rozwiązywanie problemów

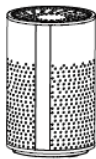



W tym rozdziale opisano najczęstsze problemy z którymi można się zetknąć korzystając z urządzenia. Jeśli poniższe wskazówki okażą się niewystarczające do rozwiązania problemu skontaktuj się z działem obsługi klienta pod adresem email: service@lin-tcl.pl

Problem

Możliwe Rozwiązania

<p><i>Wskaźnik wymiany filtra cały czas się świeci</i></p>	<p>Zaniedbałeś moment wymiany filtra a urządzenie pracuje z zanieczyszczonym wkładem filtrującym.</p> <p>Należy jak najszybciej wymienić filtr na nowy.</p>
<p><i>Brak strumienia oczyszczonego powietrza w miejscu wylotu powietrza z urządzenia</i></p>	<p>Urządzenie nie jest podłączone wtyczką do gniazdka sieciowego. Proszę włożyć wtyczkę urządzenia do gniazdka sieciowego i ponownie uruchomić klawiszem na panelu sterowania.</p>
<p><i>Pomimo długo pracującego urządzenia nie czuć poprawy jakości powietrza w pomieszczeniu.</i></p>	<p>Dla prawidłowej pracy proszę umieszczać w urządzeniu oryginalne wkłady filtrowe przeznaczone do tego modelu.</p> <p>Problemem może być zbyt wysoka wilgoć w pomieszczeniu.</p> <p>Urządzenie może stać w niewłaściwym miejscu z brakiem wolnej przestrzeni naokoło (wskazane minimum wolnej przestrzeni to : naokoło urządzenia 30 cm i w górę do 100 cm).</p> <p>Pomieszczenie za duże do tego modelu, zalecana wielkość pomieszczenia do 16 m².</p>
<p><i>Zbyt głośna praca urządzenia</i></p>	<p>Upewnij się czy została zdjęta torebka foliowa z zainstalowanego wkładu filtra.</p>
<p><i>Urządzenie bardzo słabo oczyszcza powietrze z kurzu w pomieszczeniu</i></p>	<p>Sprawdź czystość filtra być może jest zbyt zanieczyszczony. Wymień filtr na nowy.</p>
<p><i>Ciężko usunąć przykre zapachy z pomieszczenia</i></p>	<p>Jeżeli urządzenie jest używane zbyt intensywnie w pomieszczeniach z mocnymi zapachami takich jak miejsca wyznaczone dla palaczy papierosów lub podobnych. Należy wymieniać częściej filtr na nowe .</p>

W opakowaniu znajdziesz:

Packing position	Elementy składowe zestawu			
Shape	<p>Oczyszczacz powietrza</p> 	<p>Instrukcja obsługi</p> 	<p>Ładowarka</p> 	<p>Filtr wewnątrz urządzenia</p> 
Quantity	1	1	1	1



10. Uwagi

Pola elektromagnetyczne (EMF)

To urządzenie firmy TCL spełnia wszystkie normy i jest zgodne z wszystkimi przepisami dotyczącymi narażenia na działanie pól elektromagnetycznych.

Jedną z najważniejszych zasad firmy TCL jest podejmowanie wszelkich koniecznych działań zapewniających bezpieczne i nieszkodliwe dla zdrowia korzystanie z jej produktów. Obejmuje to spełnienie wszystkich mających zastosowanie przepisów prawnych oraz wymogów standardów dotyczących emisji pola magnetycznego (EMF) już na etapie produkcji.

Jesteśmy czynnie zaangażowani w opracowywanie, wytwarzanie i sprzedawanie produktów, które nie mają niekorzystnego wpływu na zdrowie. Firma TCL zaświadcza, że zgodnie z posiadaną obecnie wiedzą naukową wytwarzane przez nas produkty są bezpieczne, jeżeli są używane zgodnie z ich przeznaczeniem.

Ochrona środowiska

-- Symbol przekreślonego kontenera na odpady, oznacza, że produkt podlega selektywnej zbiórce zgodnie z Dyrektywą 2012/19/UE i informuje, że sprzęt po okresie użytkowania, nie może być wyrzucony z innymi odpadami gospodarstwa domowego. Użytkownik ma obowiązek oddać go do podmiotu prowadzącego zbieranie zużytego sprzętu elektrycznego i elektronicznego, tworzącego system zbierania takich odpadów - w tym do odpowiedniego sklepu, lokalnego punktu zbiórki lub jednostki gminnej. Zużyty sprzęt może mieć szkodliwy wpływ na środowisko i zdrowie ludzi z uwagi na potencjalną zawartość niebezpiecznych substancji, mieszanin oraz części składowych. Gospodarstwo domowe spełnia ważną rolę w przyczynianiu się do ponownego użycia i odzysku surowców wtórnych, w tym recyklingu zużytego sprzętu. Na tym etapie kształtuje się postawy, które wpływają na zachowanie wspólnego dobra jakim jest czyste środowisko naturalne.

Specyfikacja techniczna

Nazwa modelu	KJ120f
Zasilanie	230V-50Hz
Wydajność oczyszczacza CADR	120 m3/h
Głośność	≤50dB
Zalecane wielkości pomieszczeń	Do 16 m2
Długość przewodu zasilającego	1.5m
Moc urządzenia	≤12W
Wymiary oczyszczacza	∅207*323mm
Wymiary opakowania	250*250*370(mm)
Waga oczyszczacza	3.2 Kg

11. Gwarancja i serwis

Oświadczenie producenta o zgodności urządzenia z zasadniczymi wymaganiami.

Niniejszym LIN POLSKA Sp. z o.o. oświadcza, że urządzenie TCL KJ120f jest zgodne z zasadniczymi wymaganiami oraz innymi stosownymi postanowieniami dyrektywy 2014/30/EU.



Oznakowanie sprzętu symbolem przekreślonego kontenera na odpady informuje o zakazie umieszczania zużytego sprzętu elektrycznego i elektronicznego wraz z innymi odpadami. Przekazanie zużytego sprzętu elektrycznego i elektronicznego do punktów zbierania przyczynia się do ponownego użycia, recyklingu bądź odzysku sprzętu i ochrony środowiska naturalnego. Składniki niebezpieczne zawarte w sprzęcie elektronicznym mogą powodować długo utrzymujące się niekorzystne zmiany w środowisku naturalnym, jak również działać szkodliwie na zdrowie



Gwarancja

1) Dystrybutor niniejszego produktu gwarantuje prawidłowe działanie produktu w okresie 12 miesięcy od daty zakupu, jednak nie dłużej niż 24 miesięcy od daty produkcji. Gwarancją objęte są jedynie produkty posiadające prawidłowo wypełnioną kartę gwarancyjną (pieczęć punktu sprzedaży) wraz z dowodem zakupu. Naprawy w okresie trwania gwarancji będą wykonywane bezpłatnie. Gdy naprawa będzie niemożliwa nastąpi wymiana produktu na nowy wolny od wad. Dystrybutor dopuszcza możliwość wymiany na inny podobny model urządzenia (o takich samych parametrach lub lepszych) w przypadku, gdy przedmiotowy sprzęt nie jest już dostępny na rynku. W przypadku wymiany okres udzielanej gwarancji biegnie od pierwotnej daty zakupu urządzenia.

2) Karta gwarancyjna bez pieczęć sklepu, daty sprzedaży i podpisu sprzedawcy jest nieważna! W przypadku braku ważnej karty gwarancyjnej wszelkie usterki mogą być usunięte przez dystrybutora tylko na koszt nabywcy.

- 3) Gwarancją objęte są wszelkie wady materiałowe i produkcyjne powodujące niemożność korzystania z produktu lub jego wadliwe działanie.
- 4) Uprawniony z gwarancji jest zobowiązany dostarczyć kompletne urządzenie w oryginalnym opakowaniu (zawierające wszystkie akcesoria: ładowarki, uchwyty, kable, karty pamięci oraz karty licencyjne oprogramowania wraz z płytami) do siedziby dystrybutora na własny koszt, wraz z ważną kartą gwarancyjną, dowodem zakupu oraz dokładnym opisem występującej usterki.
- 5) Gwarancja nie obejmuje uszkodzeń mechanicznych, uszkodzeń powstałych z powodu użytkowania urządzenia niezgodnie z instrukcją obsługi lub do innych celów niż określone w opisie urządzenia.
- 6) Gwarancja nie obejmuje materiałów i elementów eksploatacyjnych, ulegających zużyciu w trakcie normalnego użytkowania powyżej 6 miesięcy od daty zakupu (np. baterie, akumulatory, uchwyty, filtry, etc.)
- 7) Gwarancją nie są objęte urządzenia, w których usunięta została plomba zabezpieczająca.
- 8) Serwis dokona naprawy w terminie 21 dni od daty otrzymania urządzenia. Termin może ulec przedłużeniu do 30 dni, jeżeli zajdzie konieczność sprowadzenia od producenta części zapasowych.
- 9) W przypadku nieuzasadnionej reklamacji (braku zgłaszanej usterki lub zakwalifikowania jej jako nie podlegającej gwarancji), klient ponosi koszty ekspertyzy w wysokości 50 zł netto oraz koszty przesyłki.
- 10) Niniejsza gwarancja na sprzedany towar nie wyłącza, nie ogranicza ani nie zawiesza uprawnień kupującego wynikających z art.13 pkt.4 Ustawy o warunkach sprzedaży konsumenckiej oraz zmianie Kodeksu cywilnego (Dz.U. z 2002r Nr141 , poz. 1176).
- 11) Terytorialny zasięg ochrony gwarancyjnej to terytorium Rzeczypospolitej Polskiej.

W razie jakichkolwiek pytań lub problemów prosimy o kontakt jak poniżej. Szczegółowe warunki gwarancji i procedura reklamacyjna w oddzielnej części.

LIN POLSKA Sp. z o.o.
Arkuszowa 39
01-934 Warszawa
kontakt@lin-tcl.pl
Telefon: +48 883 183 375

www.lin-tcl.pl

12. Zamawianie części i akcesoriów

Jeśli chcesz wymienić jakąś część albo zakupić dodatkowy element, zapraszamy kontaktu z Wyłącznym Importerem tej marki w Polsce:

LIN POLSKA SP. Z O.O.
Arkuszowa 39
01-934 Warszawa
kontakt@lin-tcl.pl
service@lin-tcl.pl
www.lin-tcl.pl
Telefon: +48 883 183 375

